



**Считыватель KT-UHF-H-02 исполнение 8**  
**Инструкция по эксплуатации**



## Содержание

Общие сведения.....	3
Технические характеристики.....	3
Требования безопасности.....	3
Инструкция по подключению.....	4

## Общие сведения.

Бесконтактные считыватели серии КТ предназначены для считывания и записи информации в идентификаторы (метки) на основе технологии радиочастотной идентификации (RFID) на расстояниях не более 40 см.

## Технические характеристики.

Работа на частоте: ETSI(EU) 866-867.6 МГц, 916-921 МГц

Стандарт меток: EPC global Gen2

Дальность считывания: до 40 см

Радиоинтерфейс: ISO 18000-6C

Интерфейс передачи данных: USB

Напряжение питания: USB-порта

Рабочая температура: от -20 до +40 С

Температура хранения: от -40 до +85 С

Габаритные размеры: 225\*165\*40мм

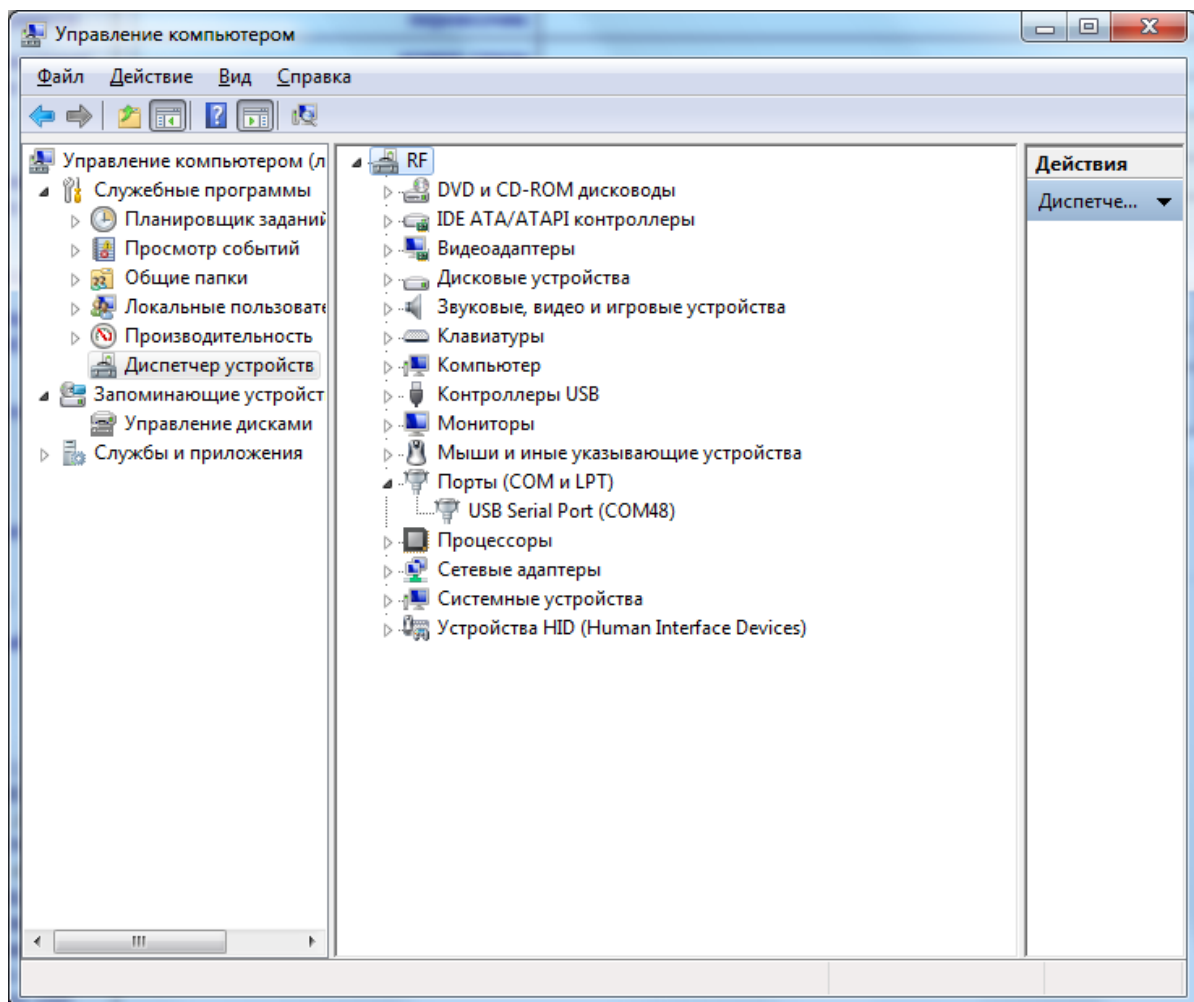
Масса: 300г.

## Требования безопасности.

- Запрещается подключать считыватель к неисправным USB-портам
- Запрещается использовать для подключения считывателя неисправные кабели
- Запрещается использовать для подключения к считывателю блоки питания, не из комплекта поставки, а так же неисправные блоки питания
- Запрещается ставить на считыватель посторонние предметы
- Запрещается размещать считыватель вблизи источников тепла, таких как радиаторы отопления, счётчики системы отопления, газовые плиты и другие изделия, выделяющие большое количество тепла
- Запрещается устанавливать считыватель в непосредственной близости от легковоспламеняющихся и распространяющих огонь предметов
- Запрещается устанавливать считыватель в открытых для непогоды местах. Не размещайте считыватель в местах с повышенной температурой и влажностью воздуха
- Запрещается разбирать считыватель
- Не допускайте попадания внутрь считывателя инородных тел или жидкостей
- Запрещается применять жидкие, аэрозольные или абразивные чистящие средства. Используйте слегка влажную мягкую безворсовую ткань для чистки поверхности считывателя
- Не предпринимайте попыток самостоятельно отремонтировать считыватель в случае поломки

## Инструкция по подключению.

- извлечь считыватель из упаковки;
- установить считыватель в удобное для работы место;
- подсоединить кабель RS232 одной стороной к считывателю, второй - к персональному
- для считывателей с USB интерфейсом, подключить кабель
- после подключения должен загореться красный индикатор на передней панели прибора
- в случае если Вы подключаете считыватель через USB-порт, то посмотреть номер виртуального последовательного порта можно в “Панель управления” - “Диспетчер устройств” – “Порты (COM и LPT)”



- если драйверы автоматически не установились, то скачать их можно по ссылке <http://www.ftdichip.com/Drivers/VCP.htm>
- считыватель готов к использованию

**Зона лучшего и устойчивого считывания меток находится на верхней стороне считывателя, дальней от USB интерфейса!!!**

## Комплект поставки.

- Считыватель KT-UHF-H-02 исп8 (1)
- Паспорт устройства, инструкция по эксплуатации, гарантийный талон (1)
- Кабель USB (1)

## Гарантийные обязательства.

Настоящим поставщик гарантирует, что оборудование, указанное в гарантийном талоне, будет свободно от дефектов материалов и изготовления в период всего гарантийного срока. Поставщик или уполномоченный сервисный центр осуществит ремонт или заменит по своему усмотрению те части оборудования, которые окажутся не соответствующими данной гарантии.

### *Сроки гарантийных обязательств*

Гарантийный срок на данное оборудование составляет 12 (Двенадцать) месяцев со дня покупки.

### *Условия предоставления гарантийных обязательств*

Гарантия действительна на территории Российской Федерации.

Гарантийные обязательства поставщика не смогут быть исполнены, если Клиент не предоставит при обращении к поставщику или уполномоченному сервисному центру неисправное оборудование, а так же гарантийный талон без каких-либо исправлений с наименованием модели оборудования, серийным номером, датой продажи и печатью изготовителя.

### *Настоящие гарантийные обязательства действуют только при выполнении следующих условий:*

1. оборудование установлено согласно данной инструкции;
2. оборудование эксплуатируется согласно данной инструкции;
3. отсутствуют следы вскрытия оборудования, отсутствуют повреждения заводской пломбы.
4. отсутствуют повреждения, вызванные неправильной установкой, эксплуатацией, вмешательством в оборудование Клиентом или третьими лицами, попаданием инородных тел внутрь оборудования или его частей, а также повреждения, связанные с неприемлемыми условиями эксплуатации, такими как повышенная температура, влажность, загазованность или загрязнённость помещений, критические для оборудования изменения в электрической сети;
5. отсутствуют критические изменения в прошивках изделий и/или блокирование на программном уровне настроек оборудования, используется только совместимое программное обеспечение;

### *Ответственность по гарантии*

Ответственность поставщика или уполномоченного сервисного центра ограничивается ответственностью по устранению гарантийной неисправности в минимально возможные сроки и никаким образом не может быть применима к любым возможным убыткам Клиента, связанным с возможными возникновениями гарантийных неисправностей.

**Гарантийный талон  
считывателя KT-UHF-H-02 исп. 8**

Серийный номер: \_\_\_\_\_

Фирма-продавец: \_\_\_\_\_

Адрес фирмы-продавца: \_\_\_\_\_

Телефон, факс фирмы-продавца: \_\_\_\_\_

Дата продажи: \_\_\_\_\_

Печать: